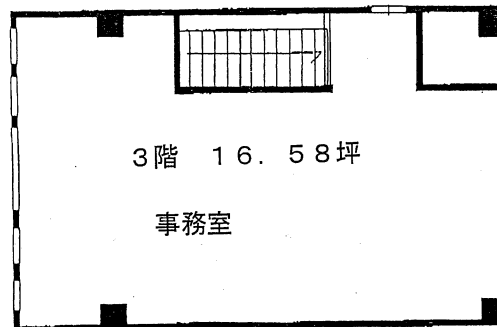
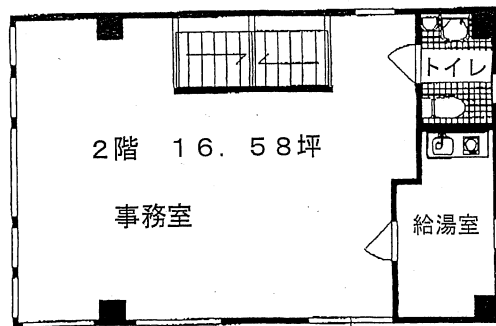
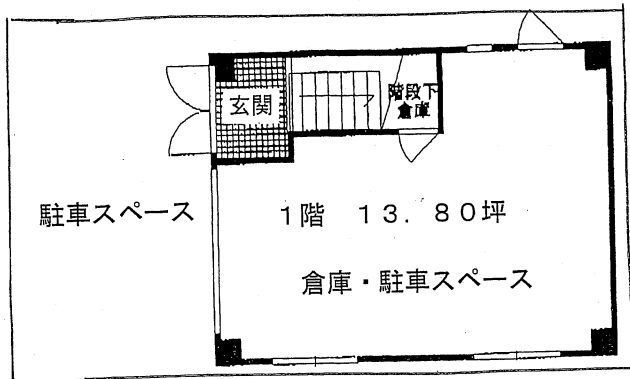


# 薬院駅南ビル（一棟）

※ 飲食店（バー、惣菜店含む）は不可

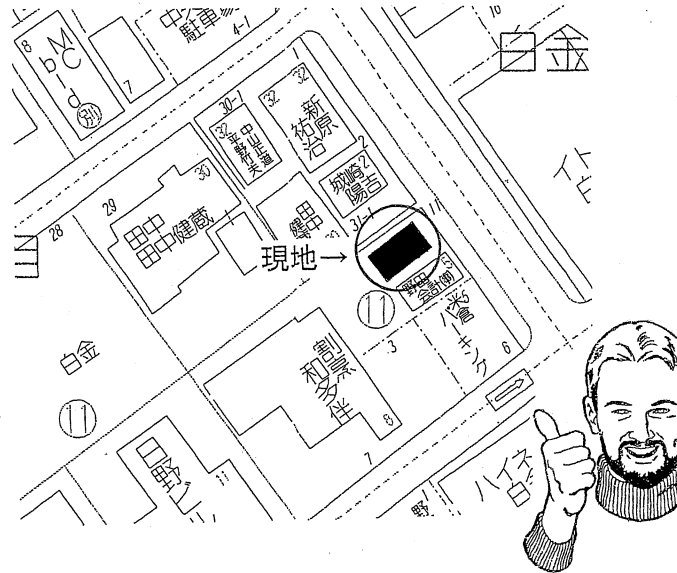
※ 分割貸しは出来ません

◆ 広告料 1ヶ月 ◆



◆ 6月末退去ですので、内覧は事前予約となります ◆

- ・ 人気の副都心薬院駅南に位置します！
- ・ 前面がガラス貼りの一棟貸ビルです！
- ・ 支店、営業所、各種事務所の適します
- ・ 平成22年8月に外装、内装工事完了
- ・ 交通、買物、病院、金融機関徒歩圏内



物件種別	貸テナント（一棟）		
名称	薬院駅南ビル		
面積	46.96坪（延床面積）		
賃貸条件	賃料	300,000円	
	消費税	有り	敷金 6ヶ月
所在地	福岡市中央区白金一丁目11番4号		
交通	西鉄大牟田線	薬院駅	徒歩6分
	地下鉄七隈線	薬院駅	徒歩6分
建物	構造・規模	鉄骨造 3階建	
	使用部分面積	備考(下記)参照	
築年月	平成2年7月	契約期間	3年（自動更新）
共益費	家賃に含みます		
その他	町費：実費		
駐車場	有り（2～3台）	駐車料は家賃に含みます	
現況		入居日	相談
本体設備	シャッター・ポスト		
各戸設備	電気（オール電化）・上下水道・エアコン		
	電気温水器・ミニキッチン・トイレ		
特約	契約時保険加入・ペット一時預かり、飼育不可 鍵交換代、保証会社加入相談		
備考	*1階：13.80坪		
	*2階：16.58坪		
	*3階：16.58坪		
会員番号		物件番号	

※図面と現況に相違がある場合は現況を優先します

福岡県知事(4)14074号 福岡県宅地建物取引業協会 博多支部 〒812-0896 福岡市博多区東光寺町1丁目23-16(JR竹下駅近く)

ご案内は、立会いを致しますので

有限会社 東南地所

TEL:(092)-481-5184 FAX:(092)-475-1956

事前にご連絡下さい。

担当：池上

Email:t-ikegami@hkg.odn.ne.jp

090-8832-7999(上記不在時)